

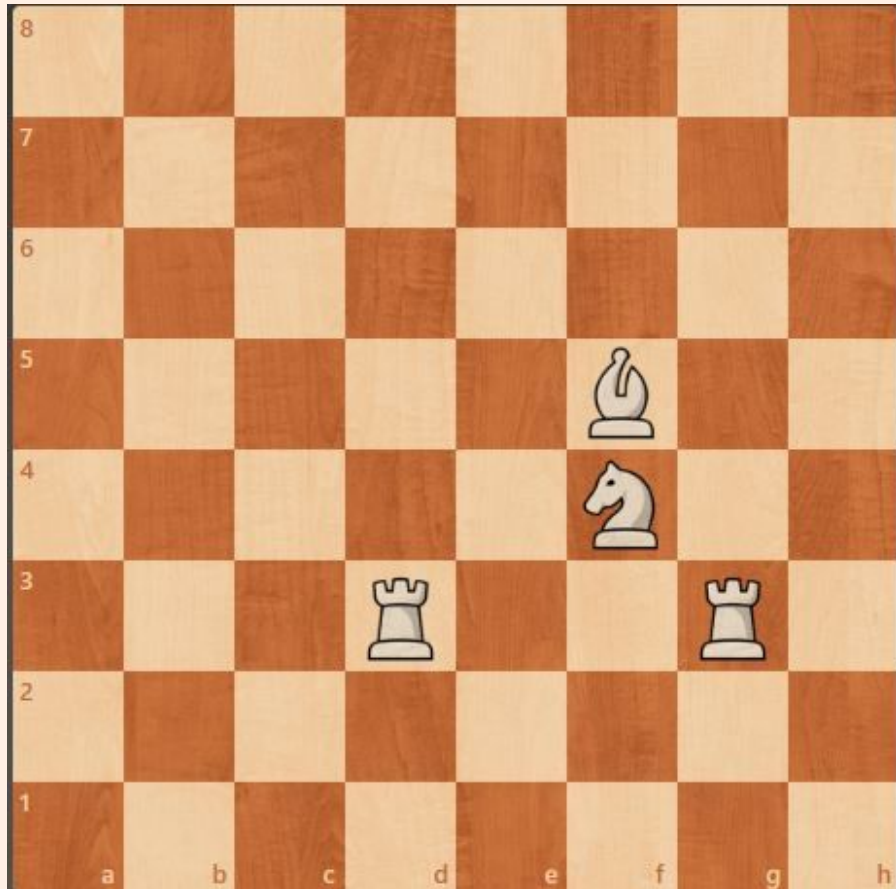
Figuras geométricas



Con un **único movimiento** intenta formar (siendo las piezas los vértices):

- Triángulo rectángulo
- Triángulo isósceles
- Alinear las piezas

Figuras geométricas II



Con un **único movimiento** intenta formar (siendo las piezas los vértices):

- Trapecio rectángulo

- Trapecio isósceles